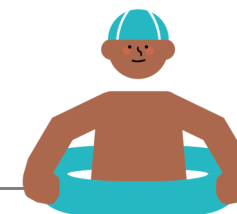


Sac à Dos



Vacances
d'hiver

Inscriptions du 29 janvier
au 5 février 2022



STAGES SPORTIFS

Semaine du 21 au 25 février 2022

QUAND ?	QUOI ?	QUI ?	EN PRATIQUE	DANS MON SAC
MATIN Rendez-vous au gymnase à 08 h 45	NATATION NON-NAGEURS	Les enfants nés entre 2011 et 2015	Retour prévu pour 12 h 00 devant le gymnase	Prévoir maillot de bain, ser- viette éponge, lunettes de nata- tion, bonnet de bain (obligatoire)
APRÈS-MIDI Rendez-vous au gymnase à 13 h 45	SPORTS D'HIVER Ski à roulettes, curling, luge, jeux de balles...	Les enfants nés entre 2011 et 2015	Activité de 14 h 00 à 16 h 00. Goûter au gymnase puis retour au centre de loisirs à 16 h 30	Bouteille d'eau Chaussures de sport propres

Semaine du 28 février au 04 mars 2022

QUAND ?	QUOI ?	QUI ?	EN PRATIQUE	DANS MON SAC
MATIN Rendez-vous au gymnase à 08 h 45	NATATION NON-NAGEURS	Les enfants nés entre 2011 et 2015	Retour prévu pour 12 h 00 Devant le gymnase	Prévoir maillot de bain, ser- viette éponge, lunettes de nata- tion, bonnet de bain (obligatoire)
APRÈS-MIDI Rendez-vous au gymnase à 13 h 45	BIATHLON Ski à roulettes et tir à l'arc	Enfants nés en 2011, 2012 et 2013	Activité de 14 h 00 à 16 h 00. Goûter au gymnase puis retour au centre de loisirs à 16 h 30	Bouteille d'eau Chaussures de sport propres Matériel de protection si vous en avez, sinon il sera fourni



Sac à Dos

CENTRE DE LOISIRS

Semaines du 21 février au 04 mars 2022

Vacances
d'hiver

Inscriptions du 29 janvier
au 5 février 2022

QUI ?

Multi-activités pour les enfants
nés entre 2011 et 2018



COMMENT ?

Nous proposons aux enfants, au travers des activités du centre de loisirs, un cadre favorisant un **vrai rythme de détente, l'imaginaire et la créativité, l'évasion et le relationnel.**

Les activités répondent au projet pédagogique du centre de loisirs :

« **L'enfant acteur de ses loisirs.** »

Chaque jour, les enfants ont le choix de leurs activités dans les domaines :

Grand jeux sportif de loisirs, artisanal, culturel et technique et des sorties sur le thème (si le protocole sanitaire nous le permet).



SEMAINES THÉMATIQUES



LE CENTRE FAIT SON CARNAVAL

Par un beau matin dans la commune de Collégien, Les animaux du monde se rejoignent tous en ronde Ils organisent un grand bal, certains diraient un Carnaval !

Mais une telle préparation demande beaucoup d'organisation. Ils auront besoin de votre aide les enfants pour mener à bien cet évènement.

Etes-vous prêts à vous costumer et sur le musique défiler ?

Attrapez instruments, masques, confettis et chapeaux pour ce carnaval que l'on oubliera pas de sitôt !!

ACCUEIL AU CENTRE

Pour rappel, les horaires d'accès au centre de loisirs pour accueillir les parents sont :

- **Accueil du matin :**
de 7 h 30 à 9 h 30
 - **Accueil du soir :**
 - À 16 h 00 pour les enfants qui ne prennent pas de goûter
 - Puis horaires échelonnés afin de limiter les contacts au regard du contexte sanitaire :
 - > 16 h 45
 - > 17 h 15
 - > 17 h 45
 - > et de 18 h 00 à 18 h 30.
- En dehors de ces horaires les portes du centre de loisirs sont fermées.